



Solaris Bus & Coach S.A.

# Standardy pakowania detali dostarczanych do firmy Solaris Bus & Coach S.A.



Bolechowo-Osiedle, 15.09.2014 r.

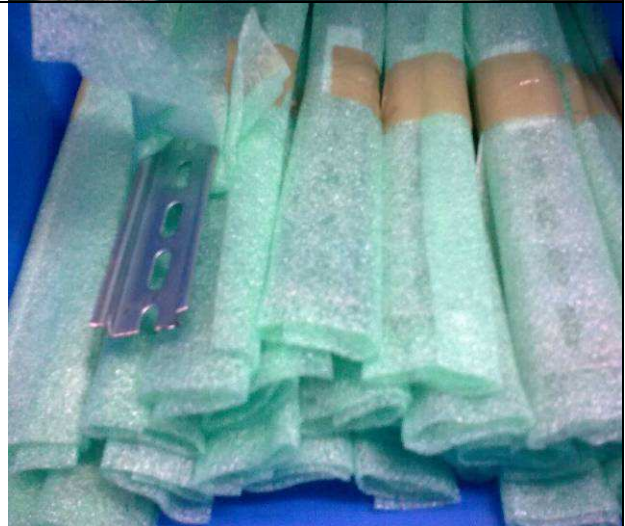
## 1. Towary pakowane w folię stretch, worki foliowe lub folię o bardzo wysokiej gramaturze

- elementy metalowe niepodatne na zarysowania i uszkodzenia
- drobne elementy podatne na uszkodzenia
- komplety detali np. złązek, przewodów
- detale niemalowane
- rury (folia lub rękawy foliowe o wysokiej gramaturze)



## 2. Towary pakowane w folię bąbelkową lub piankę zabezpieczającą.

- tworzywa sztuczne niewidoczne po montażu  
np. zbiorniki, kanały powietrza
- elementy metalowe podatne na uszkodzenia i zarysowania



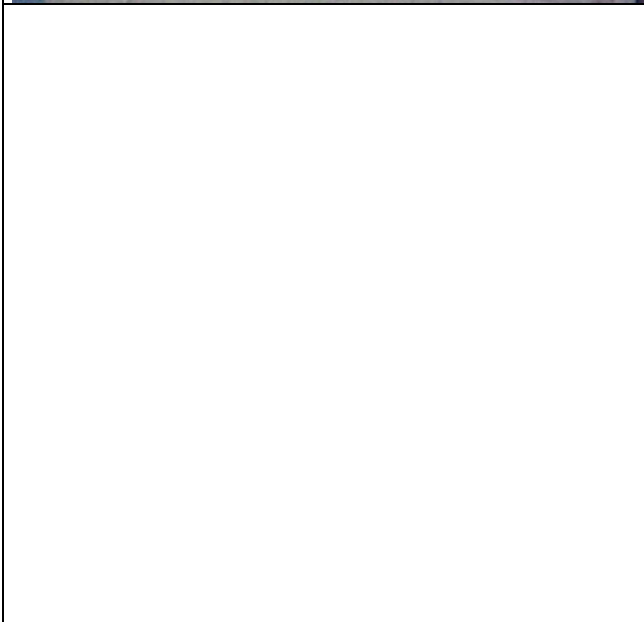
## 3. Towary pakowane w papier i folię bąbelkową (jako dodatkowe zabezpieczenie można użyć dodatkowego papieru kartonowego)

- tworzywa sztuczne widoczne po montażu – podatne na uszkodzenia i zarysowania
- wielko-gabarytowe elementy malowane



## 4. Towary pakowane w kartonie bez szczególnych zabezpieczeń

- detale gabarytowe mało podatne na uszkodzenie, np. pompy, zbiorniczki
- węże



## 5. Towary pakowane w kartony ze szczególnymi środkami zabezpieczającymi (dodatkowa folia, przekładki, przegródki, papier kartonowy, wypełniacz)

- wszelkiego rodzaju detale bardzo podatne na uszkodzenia lub zarysowanie
- sprzęt elektroniczny - głośniki itd.
- tablice kierunkowe
- lustra
- lampy ze świetłówkami, świetłówki (karton + folia bąbelkowa)



6. Towary pakowane w większe ilości (dziesiątkowanie) oraz odpowiednio zabezpieczone przed uszkodzeniami mechanicznymi (folia, woreczek)

- wszelkiego rodzaju mało-gabarytowe detale malowane i niemalowane:

- \* złączki,
- \* kolanka,
- \* przyciski,
- \* wsporniki,
- \* obejmy
- \* itd.



7. Towary lakierowane, polerowane (ozdobne) podatne na uszkodzenie powierzchni pakowane osobno w papier i folie bąbelkową

- wszelkiego rodzaju detale malowane i ozdobne:
- \* zaślepki,
- \* elementy wykończenia,
- \* panele,





## 8. Pakowanie dostaw gabarytowych

- Jedna asortyment palecie



- Drobne detale powinny być pakowane na osobnej palecie  
- Nie mieszamy wielkości zbiorników na jednej palecie



- Dostosowany karton do detali  
- Towar dostarczony na palecie



- Zbyt mały karton do detali  
- brak palety



- Towar przewożony na aucie bez palet



9. Rury poręczowe długie (6m) i krótkie zabezpieczone folią bąbelkową, pianką poliuretanową – każda rura pakowana osobno!

- wszelkiego rodzaju rury poręczowe



Dostawcy powinni dążyć do:

- stosowania opakowań z materiałów jednorodnych,
- racjonalnego pakowanie detali,
- stosowania tam ,gdzie istnieje taka możliwość ,opakowań zwrotnych.

Opracował: Rafał Sobczak  
Zaktualizował: Bartosz Bachta DPL, 2014-09-15  
B. Maćkowiak DZ, 2015-12-07